



Maison Médicale des Riches Claires

J.M.M.

Petit Journal de la Maison médicale
des Riches Claires – n°52 – Juillet/août 2024



Maison médicale des Riches Claires
Rue de la Buanderie, 16 – 1000 Bruxelles
Tél. : 02 513 59 94
www.mmrichesclaires.be



Agréée par la COCOF

SOMMAIRE

Les news de la Maison médicale.....	4
Le groupe de paroles : La Parenthèse.....	6
En cas de voyage : dossier.....	8
L'insolation et le coup de soleil.....	12
Les activités ponctuelles.....	14
Horaires d'ouverture : changements.....	16
Le forfait, c'est quoi ?.....	17
Inscription et désinscription à la MM.....	18
Horaires de consultations et de rendez-vous.....	20



Ayant reçu peu d'intérêt jusqu'ici, la page Facebook n'est plus alimentée mais vous retrouverez toutes les informations sur nos activités et ainsi que des liens pour des conseils liés à votre santé sur notre site internet habituel :

www.mmrichesclaires.be

ÉDITO

Le voyage est un retour à l'essentiel : l'été en Belgique peut aussi nous aider à nous recentrer sur nous-même et sur ce qui est indispensable pour nous.

C'est avec cette pensée philosophique que la Maison médicale des Riches Claires vous présente la 52^{ème} édition de son Petit Journal.

Pour l'introduire, il est important de vous donner des nouvelles de l'équipe depuis la fin de l'année 2023 puisque certains s'en vont, d'autres reviennent et d'autres changent de fonction.

En prime, nous ferons un retour sur les premiers ateliers du groupe de paroles "La Parenthèse" et sur les dates à venir pour ce second semestre 2024.

N'oubliez pas que pour les activités, vous pouvez demander plus d'informations auprès des travailleurs de la maison médicale.

Des affiches et flyers sont souvent à disposition dans la salle d'attente : nous travaillons à améliorer la promotion.

En cas de voyage cet été, dans notre pays ou ailleurs, vous retrouverez un dossier avec quelques informations générales, ce qu'il faut emporter dans votre pharmacie de voyage, et que faire en cas d'insolation ou de coup de soleil.

Nous ferons la promotion de deux activités ponctuelles : la première, une balade durant l'été 2024. La seconde concerne la fête de la maison médicale des Riches Claires, édition 2024 : plus d'informations en page 14 et 15 ainsi qu'à l'accueil de la maison médicale.

Les horaires d'ouverture de la maison médicale ont changé depuis ce 1^{er} juillet et nos médecins prennent quelques congés bien mérités cet été, vous retrouverez ces différentes communications à la fin du Petit journal.

S'en suivent en rappel les modalités d'inscription et de désinscription, l'explication du forfait ainsi que les horaires des thérapeutes.

L'équipe des Riches Claires souhaite à ses patients un excellent été 2024, en Belgique ou ailleurs.

Prenez bien soin de vous et rendez-vous à la rentrée en pleine forme !

NEWS DE LA MAISON MÉC

Des changements au sein de l'équipe...

Côté médecin :

La **Docteure Vandermotten** a repris ses fonctions au mois d'août 2023 suite à son congé de maternité qui s'est très bien déroulé. Nous remercions une fois de plus la **Docteure Tourqui** pour son remplacement durant cette période.

La **Docteure Mogenet** a achevé son travail à la maison médicale en avril 2024 et vole vers d'autres projets : nous lui souhaitons bonne chance pour la suite de son activité professionnelle et la remercions pour les années passées à la maison médicale.

Le **Docteur Hours** nous a rejoint en avril 2024 pour renforcer le secteur médical.



Notre assistant en médecine générale, le **Docteur Henreaux**, a fini son stage en avril 2024 : merci à lui pour son positivisme. Il a été rejoint en octobre 2023 par la **Docteure De Brabant**. Elle sera présente à la maison médicale jusque fin septembre 2024.

En **octobre 2024**, nous accueillerons deux nouvelles assistantes en médecine générale.



MÉDICALE DEPUIS JUIN 2023...

Côté accueil :

Ferdaous a rejoint l'équipe de l'accueil. Ordonnée et sympathique, elle fait notamment preuve d'enthousiasme positif quant à l'amélioration de l'affichage en salle d'attente.

Pour poursuivre, le remplacement d'Ashraf à l'accueil est assuré par **Mohammed**. Souriant et bienveillant, c'est avec brio qu'il complète l'équipe des accueillants avec Jacqueline, Ferdaous et ponctuellement, quelques étudiants.

Côté gestion financière et administrative :

Valéry occupe désormais le poste de secrétaire. Il est entré en fonction dans le courant du mois d'août 2023.

Vous ne le verrez donc plus à l'accueil de la maison médicale mais il se peut que vous l'ayez au téléphone pour toute question ou problème à résoudre administrativement.

Mathieu n'occupe plus la fonction d'accueillant puisqu'il est notre nouveau gestionnaire depuis le mois d'août 2023.

Côté infirmier :

En octobre 2023, **Sarah** a rejoint l'équipe pour renforcer le secteur infirmier. Son sourire et son optimisme sont communicatifs.

Elle a partagé les bancs de l'école avec Rachida et Delphine et forme avec elles une équipe de choc pour vous soigner.



La santé communautaire est quelque peu déforcée depuis l'absence d'Ashraf et la réduction temporaire du temps de travail de Caroline, d'où le fait qu'il n'y a plus eu d'édition du petit journal depuis quelques temps : vous voilà ainsi dans la confiance.

Caroline Dumont, chargée de projets en Santé Communautaire

LE GROUPE DE PAROLES :

Groupe de parole de soutien à la parentalité



Depuis décembre 2023, un groupe de parole de soutien à la parentalité s'est ouvert au sein de votre maison médicale.

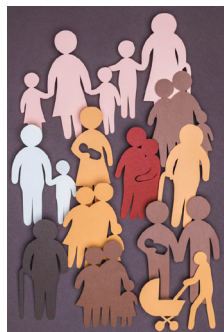
Ce groupe est animé par la Docteure Vandermotten et notre psychothérapeute Madame Kumps.

Il s'agit d'un moment en groupe pour discuter de nos difficultés en tant que parent, partager nos expériences, se soutenir, sortir de la solitude, s'enrichir des expériences de chacun dans un espace de bienveillance et de non-jugement.

C'est aussi l'occasion de découvrir des outils pour mieux vivre ses émotions et sa parentalité.

L'objectif poursuivi est de renforcer les ressources et les compétences parentales.

Les séances reprendront en septembre, à raison d'une fois par mois, en alternance le mardi matin et le jeudi matin de 10h30 à 12h.



Voici les prochaines dates :
les mardis 05/09/2024 et 07/11/2024 ;
les jeudis 08/10/2024 et 03/12/2024

**Plus d'informations
et inscription à l'accueil**

Madame Kumps, psychothérapeute

: LA PARENTHÈSE



LA PARENTHÈSE...

GRUPE DE PAROLES
EN SOUTIEN À LA PARENTALITÉ

MOMENT
CONVIVAL
ET GRATUIT



**Venez échanger et discuter de votre expérience
de mère, père, grand-mère, beau-parent...**

**DE 10H30 À 12H00
LES MARDIS 05/09/2024 ET 07/11/2024
LES JEUDIS 08/10/2024 ET 03/12/2024
À LA MAISON MÉDICALE**

Inscription à l'accueil de la maison médicale ou au 02/513.59.94



*Une initiative de la Maison Médicale
des Riches Claires (agrée par la COCOF)*

EN CAS DE VOYAGE :

C'est l'été !

Le projet d'un voyage vous trotte dans la tête ?

En fonction de la destination, il y a certaines précautions à prendre pour que tout se passe bien sur le plan de la santé.

Les conseils varient **en fonction du pays de destination** mais aussi de **votre état de santé**.

Des précautions ou des vaccinations supplémentaires ou une modification de vos médicaments sont parfois recommandées.

C'est aussi l'occasion de regarder si vous avez les vaccins nécessaires, et si vous êtes à jour dans vos vaccinations (tétanos,...).

Certains médicaments sont parfois recommandés : par exemple en prévention de la malaria, si long trajet en avion,...

Si vous vous posez des questions, n'hésitez pas à en parler à votre **médecin généraliste** ou à prendre rendez-vous dans une **clinique du voyage** (contacts en page 9).

Il est parfois obligatoire de se rendre dans un centre spécialisé. C'est le cas pour être vacciné contre la **fièvre jaune** qui est administré dans un centre de voyage au moins dix jours avant le départ.

Pour le pèlerinage à la Mecque, le vaccin contre le **méningocoque ACWY** doit également être administré au minimum dix jours avant le départ !



: DOSSIER



CLINIQUE DU VOYAGE

Voici les différentes cliniques du voyage à Bruxelles :

- Clinique du voyage, **Hôpital César De Paepe**
Rue des Alexiens 11/13, 1000 Brussel
Rendez-vous uniquement par téléphone: +32 25 35 33 43
- Clinique du voyage, **Hôpital Iris Sud Ixelles**
Jean Paquotstraat 63, 1050 Ixelles
- Clinique du voyage, **Erasme**
Lenniksebaan 808, 1070 Brussel
- Centrum voor Reis- en Vaccinatieadvies, **UZ Brussel**
Laarbeeklaan 101, 1090 Brussel
- Consultations des voyageurs - Centre de vaccination agréé,
Cliniques Universitaires Saint-Luc
Avenue Hippocrate 10, 1200 Brussel
Rendez-vous uniquement par téléphone: +32 27 64 21 22
- Polyclinique, **UVC Brugmann - site Victor Horta**
Van Gehuchtenplein 4, 1020 Laken-Brussel
- **CHIREC - Delta Ziekenhuis**
Triomflaan 201, 1160 Oudergem
Rendez-vous uniquement par téléphone: +32 24 34 81 17

Discutez de vos projets de voyage bien avant votre départ, idéalement 1 mois à l'avance :
il faut donc s'y prendre à temps pour avoir un rendez-vous.

Lors du voyage ou après le retour, si vous avez une fièvre au-dessus de 38°, un avis médical est toujours conseillé.

Pour avoir les bonnes informations de voyage en fonction de chaque pays, nous vous conseillons de consulter le site internet et/ou de télécharger l'application WANDA.



**Toutes ces précautions prises,
nous vous souhaitons un très bon voyage !**

Deux citations pour la route :

***Un voyage n'est pas un lieu, mais une nouvelle façon de voir les choses.
(Henri Miller)***

***Un voyage de 1000 kilomètres commence toujours par un pas.
(Lao tseu)***

Dre Ingrid Vandermotten, médecin généraliste

PHARMACIE DE VOYAGE

Voici une idée de listing ce que vous pourriez emmener en voyage :

- Quantité suffisante de vos médicaments quotidiens et de votre pilule contraceptive.
- Médicaments pour la diarrhée (ex. : Tasectan[®], Tiorfix[®] ou probiotiques).
- Médicaments de réhydratation comme l'ORS.
- Médicaments pour les crampes au ventre (ex. : Buscopan[®]).
- Répulsifs contre les insectes/les moustiques.
- Pince à tiques, pince à épiler.
- Crème solaire, après-soleil, crème apaisante pour les brûlures.
- Désinfectant pour les blessures (ex. : Isobétadine[®] ou Chlorhexidine[®]).
- Paracétamol[®] (et/ou Ibuprofen[®])
- Laxatif si nécessaire (ex. : Movicol[®])
- Médicaments contre les vomissements (ex. : Antimetil[®])
- Médicaments contre les allergies.
- Piqûres : Aspi-venin[®]. Discutez avec votre médecin si vous réagissez beaucoup aux piqûres de moustiques, il pourrait vous donner une crème si nécessaire.
- Thermomètre
- Pansements
- Préservatifs
- Lunettes de soleil
- Masque
- Médicaments contre la Malaria si nécessaire, en fonction de la destination.



N'hésitez pas à discuter avec votre médecin de votre destination de voyage minimum 1 mois avant le départ pour voir si d'autres traitements/vaccins sont nécessaires en prévention.

Source : <https://www.wanda.be/fr/a-z-index/emporter-des-medicaments-en-voyage/>

L'INSOLATION



Coup de chaleur / Insolation

Le coup de chaleur est dû à une exposition prolongée au soleil ou à la chaleur.

Les signes du coup de chaleur ?

Des maux de tête, vertiges, vomissements, une démarche titubante, la peau sèche et rouge, jusqu'à éventuellement une perte de connaissance et des convulsions.

Que faire ?

- Mettre à l'ombre
- Découvrir / habiller légèrement
- Aérer en évitant les courants d'air froid
- Rafraîchir le cou, les aisselles et les aines avec un linge humide mais pas froid
- Faire boire de l'eau fraîche

Appeler le 112 si :

- Vomissement après avoir bu
- Arrêt de transpiration
- Température supérieure à 40°C
- Ou tout autre signe alarmant

Soyez d'autant plus attentif s'il s'agit d'un enfant ou d'un bébé, et n'hésitez pas à appeler le 112 en cas de doute.

Prévention

- Ne vous couvrez pas de trop quand il fait chaud
- Évitez de laisser les enfants en plein soleil trop longtemps
- Évitez les exercices physiques intenses
- Buvez même si vous n'avez pas soif

LE COUP DE SOLEIL



Coup de soleil

À la suite d'une exposition au soleil, la peau est rouge et douloureuse.

Que faire ?

- Mettez à l'ombre et rafraîchissez la zone sous une douche ou à l'aide de tissus humides.
- Laissez la zone à l'air libre et appliquez une lotion après soleil hydratante.

Prévention

Appliquez de l'écran solaire (indice fort) une demi-heure avant l'exposition. Répétez l'application au moins toutes les deux heures.



Source : <https://www.croix-rouge.be/2024/07/03/votre-ete-en-toute-securite-4-facons-de-vous-proteger-efficacement/>

Pour des vacances en sécurité et pour en connaître davantage sur d'autres sujets (morsure de tique ou de méduse, piqûre de guêpe, que faire en cas d'accident ou de noyage,...), consultez le guide

" Vos vacances en sécurité avec la Croix-Rouge "
disponible sur le site internet :

<https://www.croix-rouge.be/2024/07/03/votre-ete-en-toute-securite-4-facons-de-vous-proteger-efficacement/>



BALADE DE L'ÉTÉ



8
AOÛT

**DÉCOUVERTE :
LE ROUGE
CLOÎTRE**

**RDV
À LA MAISON
MÉDICALE
À 13H30**

Activité mixte, pour tout âge (enfants accompagnés)

Pas accessible aux PMR

RDV possible à 14h à De Brouckère

Prévoir un titre de transport valable

GRATUIT

Inscription jusqu'au 06/08/2024

à l'accueil de la maison médicale ou par téléphone au 02/513.59.94

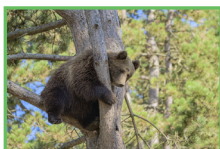


*Une initiative de la Maison Médicale
des Riches Claires (agrée par la COCOF)*



Maison Médicale des Riches Claires

FÊTE DE LA MAISON MÉDICALE



DOMAINE DES
**GROTTES
DE HAN**



**SAMEDI
5 OCTOBRE 2024**

**RDV à 8h00 à la maison médicale
Retour prévu vers 19h**

**Venez passer un moment convivial
avec les membres de l'équipe
aux Grottes de Han !**

**Au programme :
visite des grottes (1h30 de marche)
safari-car dans le parc animalier**

**PIQUE-NIQUE
ET BOISSONS
À PRÉVOIR**



**Inscription OBLIGATOIRE à l'accueil
à partir du 16 août 2024**

**PRIX : 5€ par personne
+ 1€ par personne suivante d'une même famille
vivant sous le même toit
(en argent liquide le jour de l'inscription)**



Une initiative de la Maison Médicale des Riches Claires (agrée par la COCOF)

HORAIRE D'OUVERTURE : CHANGEMENTS



Chers patients,



Dès le 1er juillet 2024,
l'accueil sera accessible de 8h30 à 18h30 sans fermeture.
*(sauf le mardi : nous sommes fermés de 13h à 15h30
pour notre réunion d'équipe)*

De ce fait, les consultations de la journée pourront être prises
à tout moment de la journée.
(Dans la limite des places disponibles, bien sûr !)

Si vous souhaitez consulter votre médecin,
nous vous conseillons de prendre rendez-vous dès le matin,
que ce soit pour un rendez-vous en matinée ou en après-midi.
Ce qui signifie qu'il ne sera plus nécessaire de venir à 13h30
pour obtenir un rendez-vous en après-midi.

**Cette nouvelle organisation vise à améliorer l'accessibilité
et à simplifier vos démarches de santé.**

L'accueil de la maison médicale des Riches Claires

CONGÉS DES MÉDECINS - ÉTÉ 2024

Dr Banota : le 29/07/2024 et du 12/08 au 30/08/2024
Dre De Brabant : le 16/08/2024 et du 26/08 au 30/08/2024
Dre Gillis : du 24/06 au 7/07/2024 et le 16/08/2024
Dr Hours : du 15/07 au 19/07/2024 et du 2/09 au 13/09/2024
Dr Kago : du 5/08 au 16/08/2024
Dr Madoki : du 29/07 au 5/08/2024
Dre Vandermotten : du 15/07 au 26/07/2024

UNE MAISON MÉDICALE AU FORFAIT : C'EST QUOI ?

Sur base d'un contrat établi entre vous, votre mutuelle et la Maison médicale, VOUS NE PAYEZ PAS VOS CONSULTATIONS à la Maison médicale.

Une fois le contrat signé, votre mutuelle va verser à partir du mois qui suit votre inscription, une somme forfaitaire mensuelle à la Maison médicale.

C'est donc votre mutuelle qui prendra en charge le montant de vos consultations.

En contrepartie, vous vous engagez à venir à la Maison médicale pour toutes vos consultations en MÉDECINE GÉNÉRALE, KINÉSITHÉRAPIE ET SOINS INFIRMIERS.

Attention : Si vous allez consulter un de ces 3 services ailleurs, le montant de votre consultation sera à votre charge, car ni la maison médicale, ni la mutuelle n'effectueront de remboursement !
(Les médecins spécialistes ne font pas partie du contrat)

Vous pouvez décider à tout moment de mettre fin à votre contrat, mais vous ne pourrez alors plus être pris en charge au sein de notre maison médicale.

En cas d'urgence, si vous devez être pris en charge par un médecin en dehors de nos heures d'ouverture (de 19h00 à 8h00 du matin et durant les WE) :

Vous pouvez vous rendre aux postes médicaux de garde suivants :

- Rue Jean de Brouhoven de Bergeyck 2 ;
- Rue Haute 290 ;

en semaine de 19h à 24h ; le week-end et les jours fériés de 8h à 24h.

Si vous ne pouvez pas vous déplacer, vous pouvez appeler la Garde bruxelloise au numéro 1733.



INSCRIPTION ET DÉSINSCRIPT

INSCRIPTION

Vous souhaitez vous inscrire à la Maison médicale des Riches Claires ? Pour cela, il faut répondre à ces conditions :

- **Habiter dans le quartier** : Un périmètre bien précis a été mis en place (demander à l'accueil si votre adresse fait partie du périmètre).
- **Être en ordre de mutuelle.**
- **Regroupement familial** : Un membre de votre famille habitant sous le même toit que vous peut s'inscrire à la maison médicale.

Pour vous inscrire, il suffit de vous rendre à l'accueil de la maison médicale avec votre carte d'identité électronique afin qu'un.e de nos accueillant.e.s vous explique le fonctionnement et que vous signez le contrat qui engage la maison médicale, votre mutuelle et vous-même. Cela vous permettra de poser toutes vos questions, d'acquérir une bonne connaissance de notre système et, dans certains cas, d'éviter quelques désagréments possibles dus à une mauvaise compréhension de celui-ci.

ATTENTION : Chaque personne ayant plus de 14 ans devra être présente lors de son inscription et devra signer personnellement son contrat. Par ailleurs, chaque membre d'une famille signe son propre contrat, sans aucune obligation d'inscrire toute la famille.

REMARQUE : L'inscription ne sera effective qu'au premier jour du mois suivant le mois d'inscription.

Exemple : Je m'inscris le 16 mars, l'abonnement sera effectif le 1^{er} avril. Entre temps, je dois consulter à l'extérieur de la maison médicale.

Permanences pour les inscriptions :

Lundi : 11h30 à 12h30

Mercredi : 14h30 à 15h30



ION À LA MAISON MÉDICALE

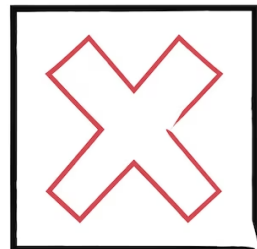
DÉSINSCRIPTION

La désinscription de la Maison médicale peut se faire pour diverses raisons :

- **Déménagement** : En cas de déménagement hors de notre zone (condition lors de l'inscription), vous devez venir signer un formulaire de désinscription. Nous pourrions éventuellement vous orienter vers une nouvelle maison médicale plus proche de votre nouveau domicile. Il est très important de signer dans les temps votre désinscription en cas de changement d'adresse hors de notre zone, sachant que toutes visites ou consultations chez un médecin, kinésithérapeute et/ou infirmier plus proches de votre nouveau domicile ne seront pas remboursées par votre mutuelle tant que vous n'avez pas rompu le contrat qui vous lie à notre maison médicale.
- **Transfert vers une autre maison médicale** : Vous désirez changer de maison médicale ? N'oubliez pas de d'abord vous désinscrire de la Maison médicale des Riches Claires. Par ailleurs, assurez-vous d'abord qu'il y ait de la place dans votre nouvelle maison médicale.
- **Mécontentement** : Dans le cas où vous ne seriez malheureusement plus satisfait de la Maison médicale des Riches Claires, vous pouvez vous désinscrire à tout moment.
- **Faute grave** : En cas de mauvais comportements ou d'atteinte envers l'un des travailleur.se.s ou patient.e.s, la maison médicale se donne le droit de vous désinscrire.

REMARQUE : La désinscription ne sera effective qu'au premier jour du mois suivant le mois de désinscription.

Exemple : Je me désinscris le 16 août, le désabonnement sera effectif le 1^{er} septembre. Entre temps, je dois continuer à consulter à la maison médicale.



HORAIRES DE CONSULTAT

	MATIN			FE
Lundi	<i>GILLIS</i> 9h 12h20	<i>VANDERMOTTEN</i> 8h20 12h00	<i>DE BRABANT</i> 08h20 12h20	
Mardi	<i>BANOTA</i> 8h40 12h		<i>KAGO</i> 10h 12h00	<i>Réu</i> <u>12</u> <u>15</u>
Mercredi	<i>GILLIS</i> 9h 12h20	<i>MADOKI</i> 10h40 12h40	<i>DE BRABANT</i> 08h20 12h20	
Jeudi	<i>GILLIS</i> 9h 12h00	<i>BANOTA</i> 9h 12h	<i>VANDERMOTTEN</i> 9h 10h40	
Vendredi	<i>GILLIS</i> 8h20 12h20	<i>MADOKI</i> 10h 12h	<i>HOURS</i> 10h 12h	

Kinésithérapeutes	Anne Meunier, Olivier Devos et Martin Fobe
Infirmières	Rachida Boalam, Caroline Dumont, Delphine Léva et Sarah Vaux
Psychothérapeute	Joséphine Kumps
Assistante sociale	Johanna Hamblenne

Une interprète arabe-rifain est pré

La Maison médicale sera **fermée** les jours fériés suivants :

Jedi 15 août 2024

IONS ET DE RENDEZ-VOUS

RMÉ	APRÈS-MIDI		
	BANOTA 13h40 16h40	KAGO 13h40 17h00	MADOKI 14h40 18h40
Union : 130 – 1h30	VANDERMOTTEN 15H40 18H20	HOURS 15h40 18h00	DE BRABANT 15h40 18h40
	BANOTA 16h 18h20	KAGO 13h40 17h00	HOURS 13h40 18h
	KAGO 13h40 18h20		DE BRABANT 13h40 18h00
	HOURS 13h40 17h	DE BRABANT 13h40 18h00	VANDERMOTTEN 13h40 18H00

	Du lundi au vendredi sur RDV
	Dispensaire : du lundi au vendredi de 9h à 11h sur RDV Soins à domicile : sur RDV
	Du mardi au jeudi sur RDV
	Lundi, mardi, mercredi, jeudi et vendredi sur RDV

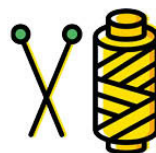
sente tous les jeudis de 9h à 12h.

En cas d'**URGENCES**, vous pouvez contacter
la Garde bruxelloise au **1733**
ou vous y rendre directement :
Rue Jean de Brouhoven de Bergeyck 2
1000 Bruxelles

REPRISE LE 06 SEPTEMBRE 2024



IDÉES À COUDRE ATELIER COUTURE



LES VENDREDIS
14H À 17H



GRATUIT
À LA MAISON
MÉDICALE

Activité mixte

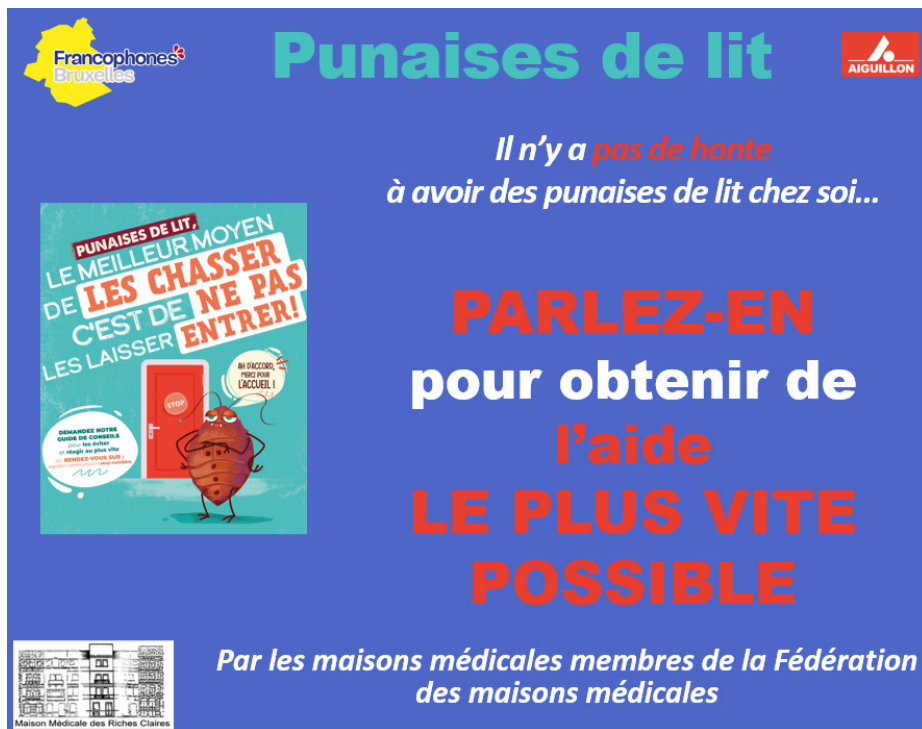
**Khadija vous propose d'apprendre à coudre
et vous aide à confectionner ce que vous désirez !**

Inscription souhaitable à l'accueil ou par téléphone au 02/513.59.94



*Une initiative de la Maison Médicale
des Riches Claires (agrée par la COCOF)*

LES PUNAISES DE LIT : INFORMATION



Punaises de lit

*Il n'y a **pas de honte**
à avoir des punaises de lit chez soi...*

**PARLEZ-EN
pour obtenir de
l'aide
LE PLUS VITE
POSSIBLE**

*Par les maisons médicales membres de la Fédération
des maisons médicales*

Francophonies
Bruxelles

AIGUILLON

PUNAISES DE LIT.
LE MEILLEUR MOYEN
DE LES CHASSER
C'EST DE NE PAS
LES LAISSER ENTRER!

AU RACCOURCIR
POUR L'ACCUEIL!

DEMANDEZ NOTRE
GUIDE DE CONSEILS
DANS LES ANNUAIRES
DE LA FÉDÉRATION DES
MAISONS MÉDICALES

Maison Médicale des Riches Claires

Pour toute demande d'accompagnement
face à cette problématique,
vous pouvez contacter l'**ASBL Convivence**.

Voici leurs coordonnées :

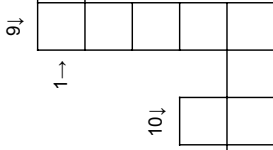
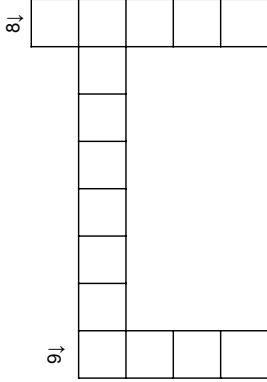
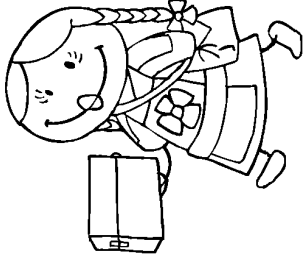
Personne ressource : **Mathilde Dupret**

Numéro de téléphone : 02 505 01 30

Adresse mail : info@convivence.irisnet.be

Ils sont joignables du lundi au vendredi de 9h à 17h.

Mots croisés



11↓

2→

3→

12↓

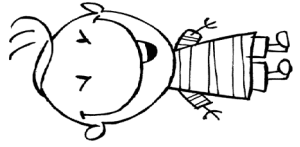
4→

5→

13↓

6→

7→



1. Je suis le dernier jour de la semaine.
2. Une phrase commence toujours par une lettre _____.
3. Comment se nomme l'opération suivante : $5 + 3 = 8$
4. Stylo, fraise, chat, table, rue sont des _____ communs.
5. Complète la suite logique suivante : deux, quatre, six, _____.
6. Je suis un quadrilatère dont les 4 côtés sont droits.
7. Une phrase se termine toujours par un _____.
8. Je suis la planète sur laquelle nous vivons.
9. $4 + 8 =$ _____.
10. Dans ce cours, nous apprenons à jouer de la flûte.
11. Comment se nomme le symbole qui manque dans l'opération suivante : $11 ? 5 = 6$
12. Le contraire de féminin est _____.
13. Comment s'appelle la figure géométrique à trois côtés ?